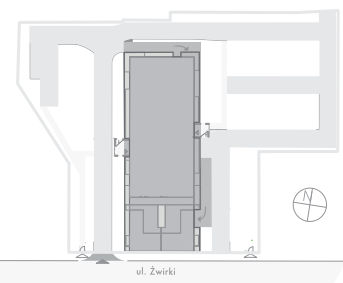
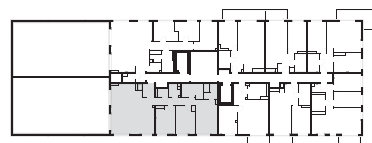
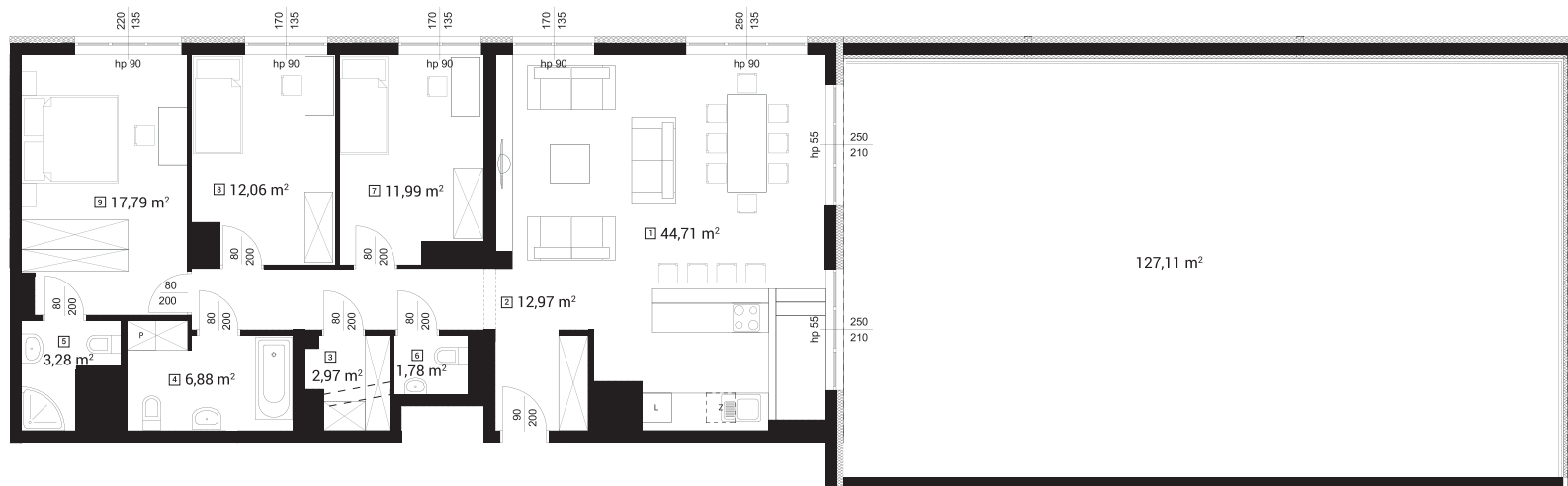


POWIERZCHNIA
114,43 m²

1	salon z aneksem kuchennym	44,71 m ²
2	komunikacja	12,97 m ²
3	garderoba	2,97 m ²
4	łazienka	6,88 m ²
5	łazienka	3,28 m ²
6	wc	1,78 m ²
7	pokój	11,99 m ²
8	pokój	12,06 m ²
9	pokój	17,79 m ²
	taras	127,11 m ²



ul. Żwirki

↑ RZUT KONDYGNACJI
← MAPA OSIEDLA

UWAGA! Rzut i powierzchnia apartamentu w dalszym etapie projektowania może ulec zmianie w granicach $\pm 2\%$. Na wszelkie zmiany należy uzyskać zgodę projektanta. Nie dopuszcza się zmian elewacji budynku. Nie dopuszcza się wkuwania podejść instalacyjnych w ściany międzylokalowe.

BIURO SPRZEDAŻY W ŁODZI

ul. Narutowicza 49 lok. 2
90-130 Łódź

KONTAKT

tel. 42 661 99 77
info@treedevelopment.com