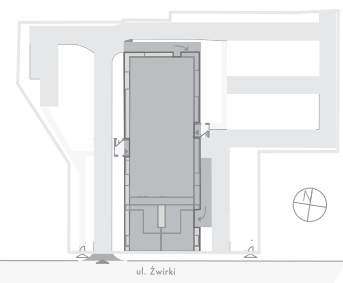
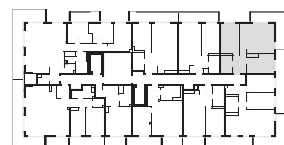


**POWIERZCHNIA**  
**59,17 m<sup>2</sup>**

1	salon z aneksem kuchennym	23,48 m <sup>2</sup>
2	hol	6,66 m <sup>2</sup>
3	łazienka	4,68 m <sup>2</sup>
4	pokój	11,25 m <sup>2</sup>
5	pokój	13,10 m <sup>2</sup>
	balkon	14,06 m <sup>2</sup>



ul. Żwirki

↑ RZUT KONDYGNACJI  
← MAPA OSIEDLA



Rzut i powierzchnia apartamentu w dalszym etapie projektowania może ulec zmianie w granicach ± 2%. Na wszelkie zmiany należy uzyskać zgodę projektanta. Nie dopuszcza się zmian ewidencyjnego budynku. Nie dopuszcza się wkuwania podejść instalacyjnych w ściany międzylokalowe.

UWAGA!

BIURO SPRZEDAŻY W ŁODZI

ul. Narutowicza 49 lok. 2  
90-130 Łódź

KONTAKT

tel. 42 661 99 77  
info@treedevelopment.com