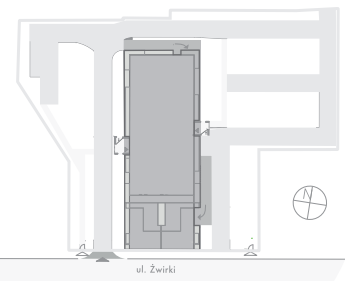
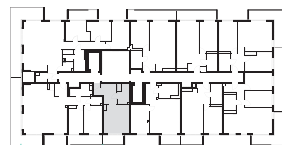


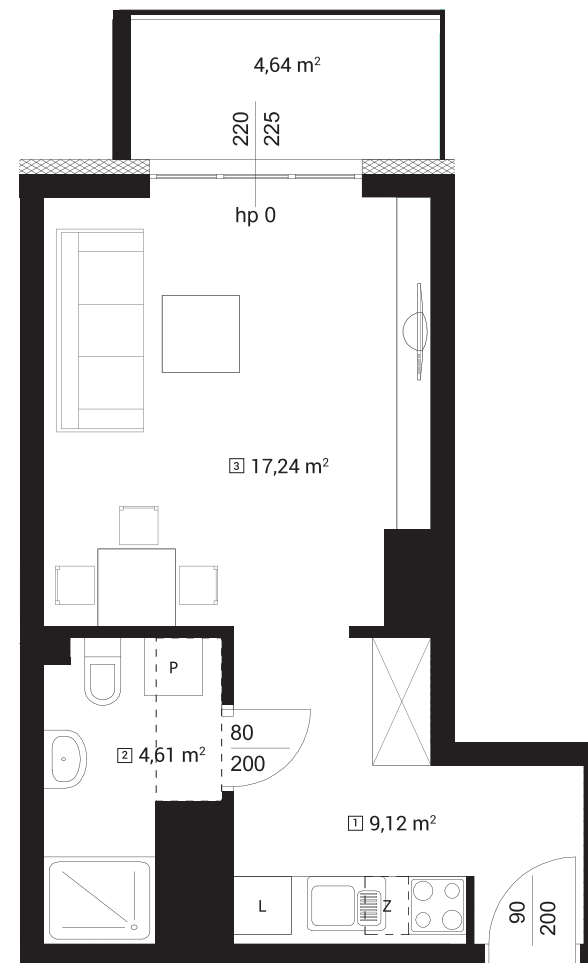
POWIERZCHNIA  
30,80 m<sup>2</sup>

1	korytarz z wnęką kuchenną	9,12 m <sup>2</sup>
2	łazienka	4,61 m <sup>2</sup>
3	pokój	17,07 m <sup>2</sup>
	balkon	4,64 m <sup>2</sup>



ul. Żwirki

↑ RZUT KONDYGNACJI  
← MAPA OSIEDLA



Rzut i powierzchnia apartamentu w dalszym etapie projektowania może ulec zmianie w granicach ± 2%. Na wszelkie zmiany należy uzyskać zgodę projektanta. Nie dopuszcza się zmian ewentualnie budynku. Nie dopuszcza się wkuwania podejść instalacyjnych w ściany międzylokalowe.

UWAGA!

BIURO SPRZEDAŻY W ŁODZI

ul. Narutowicza 49 lok. 2  
90-130 Łódź

KONTAKT

tel. 42 661 99 77  
info@treedevelopment.com