

BUDYNEK
B

PIĘTRO
6

APARTAMENT
6.4

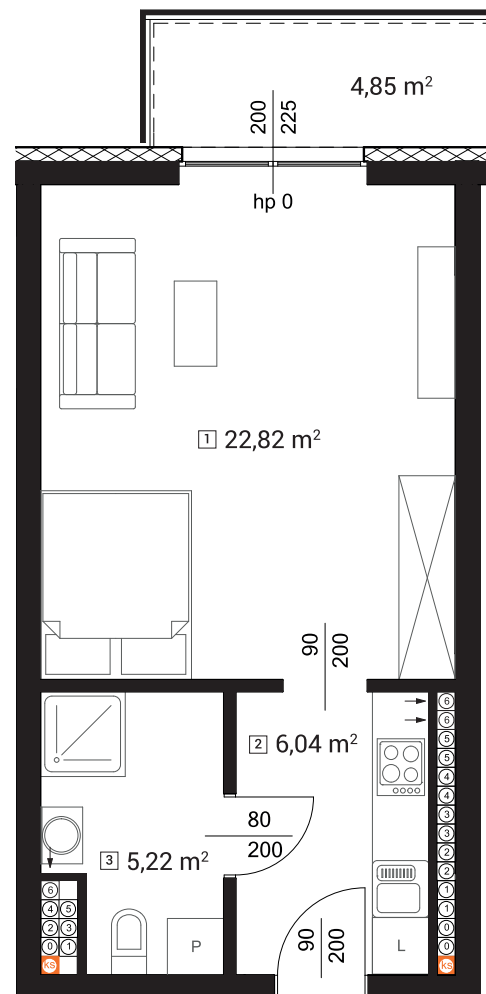
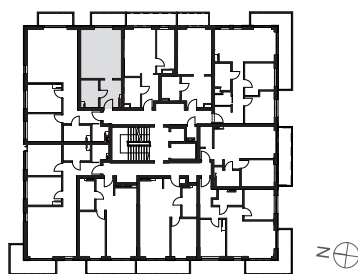
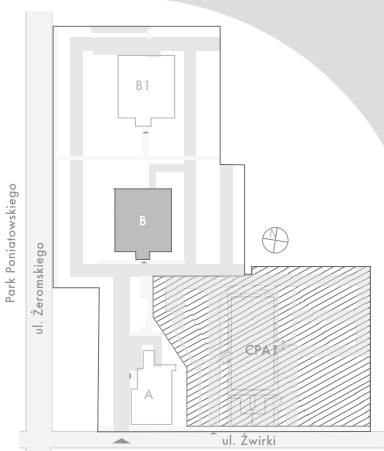
WSCH.

WWW.CENTRALPARK-
APARTMENTS.PL

ARANŻACJA LOKALU
JEST POGŁĄDOWA

POWIERZCHNIA
34,08 m²

1 salon	22,82 m ²
2 kuchnia	6,04 m ²
3 łazienka	5,22 m ²
balkon	4,85 m ²



UWAGA! Rzut i powierzchnia apartamentu w dalszym etapie projektowania może ulec zmianie w granicach + 2%. Na wszelkie zmiany należy uzyskać zgodę projektanta. Nie dopuszcza się zmian elewacji budynku. Nie dopuszcza się wkuwania podejść instalacyjnych w ściany międzylokalowe.

BIURO SPRZEDAŻY W ŁODZI

ul. Narutowicza 49 lok. 2
90-130 Łódź

KONTAKT

tel. 42 661 99 77
info@treedevelopment.com