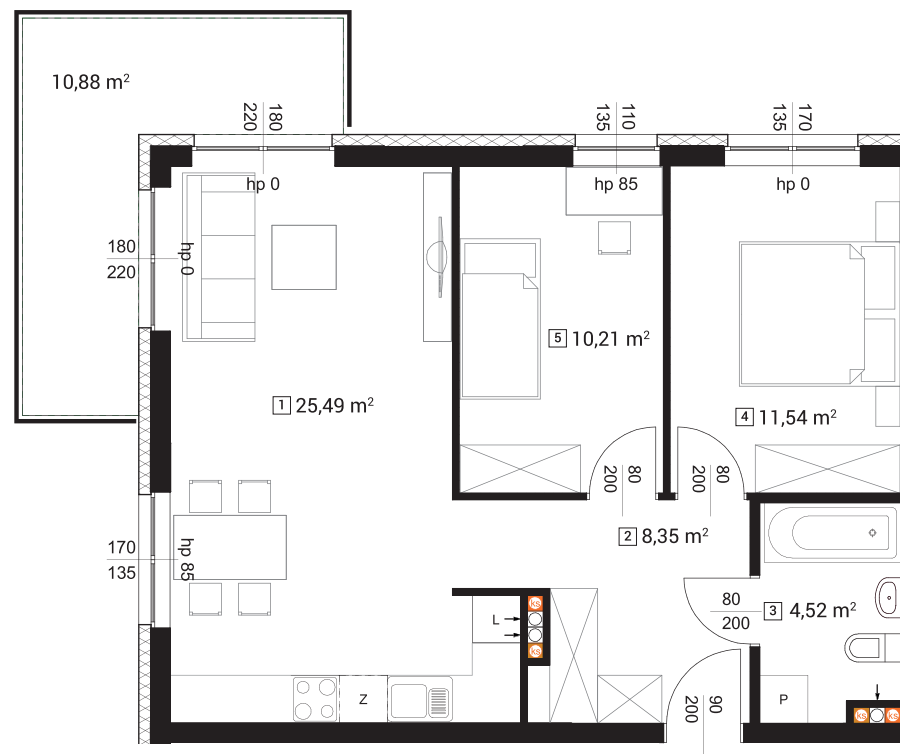
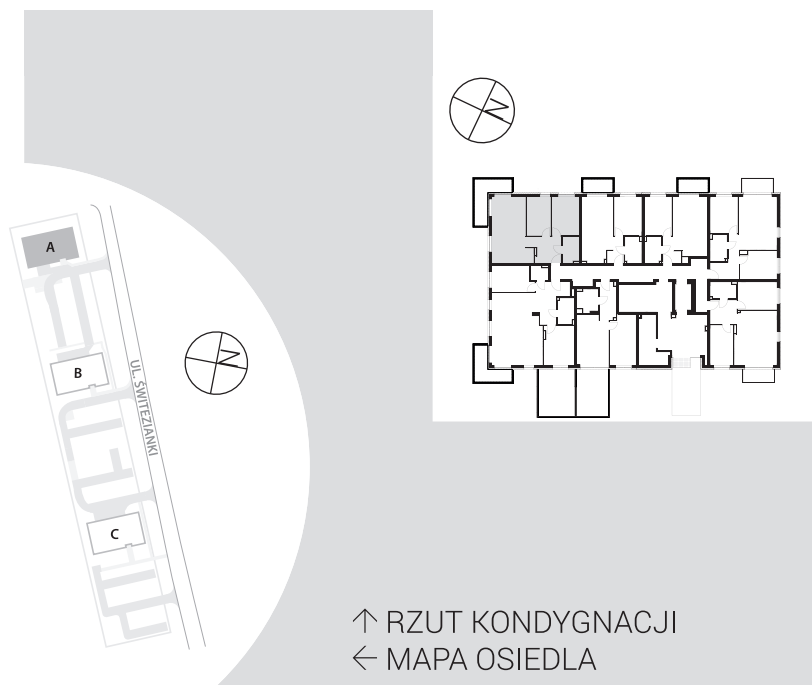


POWIERZCHNIA
60,11 m²

1	salon z aneksem kuchennym	25,49 m ²
2	hol	8,35 m ²
3	łazienka	4,52 m ²
4	sypialnia	11,54 m ²
5	pokój	10,21 m ²
	balkon	10,88 m ²



BIURO SPRZEDAŻY W ŁODZI

ul. Narutowicza 49 lok. 2
90-130 Łódź

KONTAKT

tel. 42 661 99 77
info@treedevelopment.com