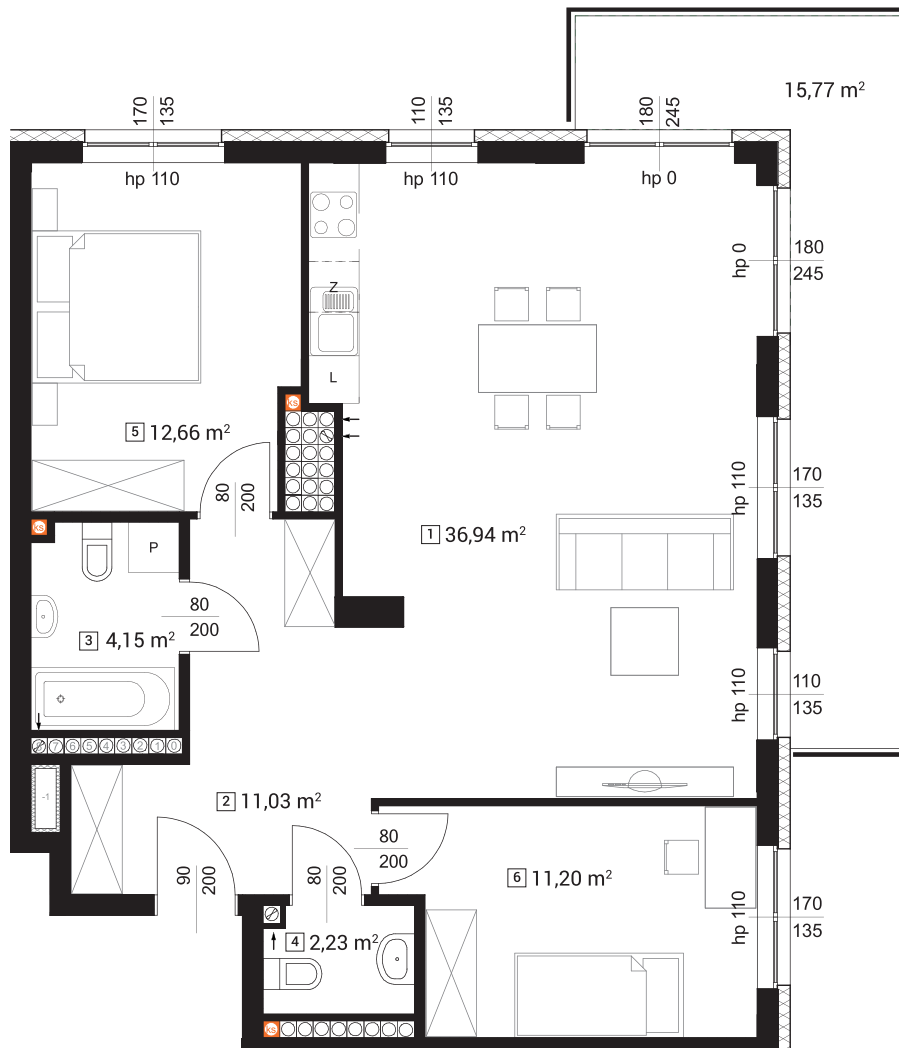


POWIERZCHNIA  
78,21 m<sup>2</sup>

1 salon z aneksem kuch.	36,94 m <sup>2</sup>
2 hol	11,03 m <sup>2</sup>
3 łazienka	4,15 m <sup>2</sup>
4 wc	2,23 m <sup>2</sup>
5 sypialnia	12,66 m <sup>2</sup>
6 pokój	11,20 m <sup>2</sup>
balkon	15,77 m <sup>2</sup>



UWAGA! Rzut i powierzchnia apartamentu w dalszym etapie projektowania może ulec zmianie w granicach  $\pm 2\%$ . Na wszelkie zrzuty należy uzyskać zgodę projektanta. Nie dopuszcza się zrzutów elewacji budynku. Nie dopuszcza się wkuwania podejść instalacyjnych w ściany międzylokalowe.

