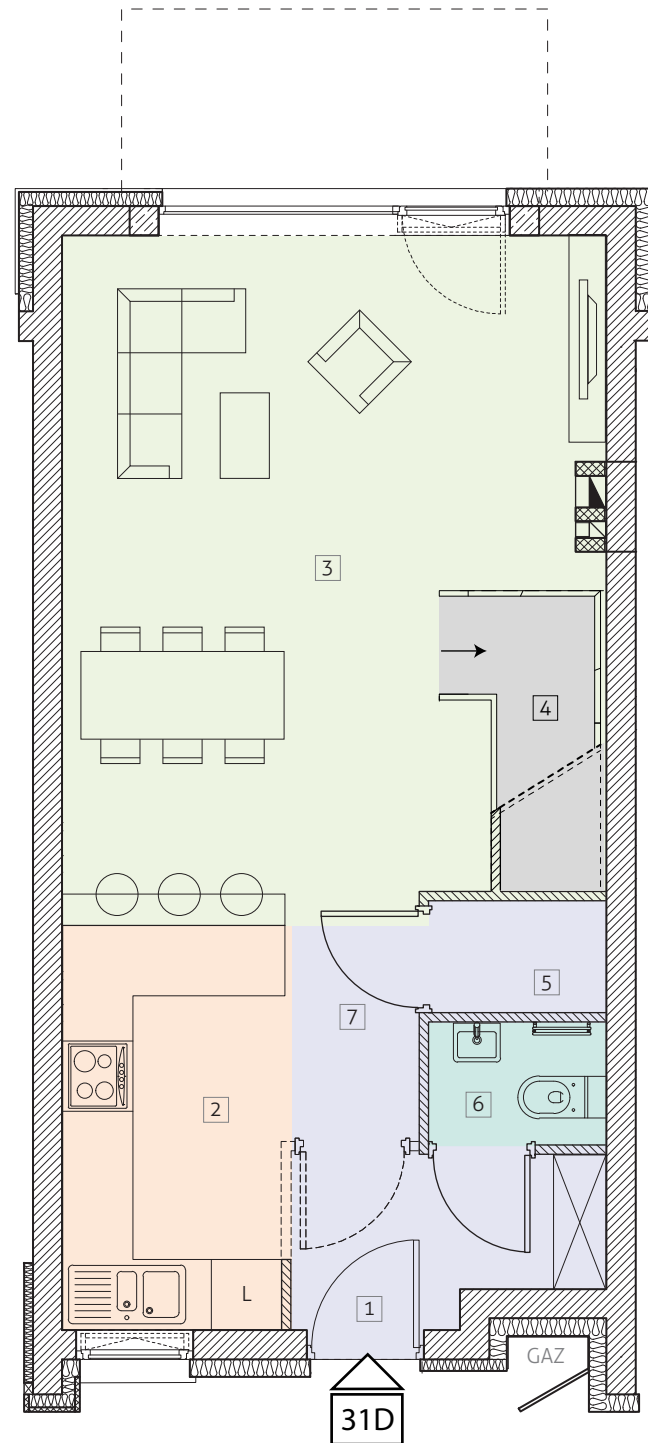


| 31/31D                | Powierzchnia domu   | 89,90 |
|-----------------------|---------------------|-------|
| <b>PARTER</b> 40,60   |                     |       |
| 1                     | Przedsiónek         | 3,40  |
| 2                     | Kuchnia             | 6,50  |
| 3                     | Salon               | 23,20 |
| 4                     | Schody              | 2,80  |
| 5                     | Pomieszczenie gosp. | 1,10  |
| 6                     | WC                  | 1,60  |
| 7                     | Hall                | 2,00  |
| <b>POZIOM 1</b> 36,10 |                     |       |
| 8                     | Hall                | 3,60  |
| 9                     | Sypialnia           | 13,00 |
| 10                    | Łazienka            | 5,30  |
| 11                    | Sypialnia           | 14,20 |
| <b>POZIOM 2</b> 13,20 |                     |       |
| 12                    | Poddasze            | 13,20 |
| <b>GRATIS</b>         |                     |       |
| 13                    | Balkon              | 4,50  |

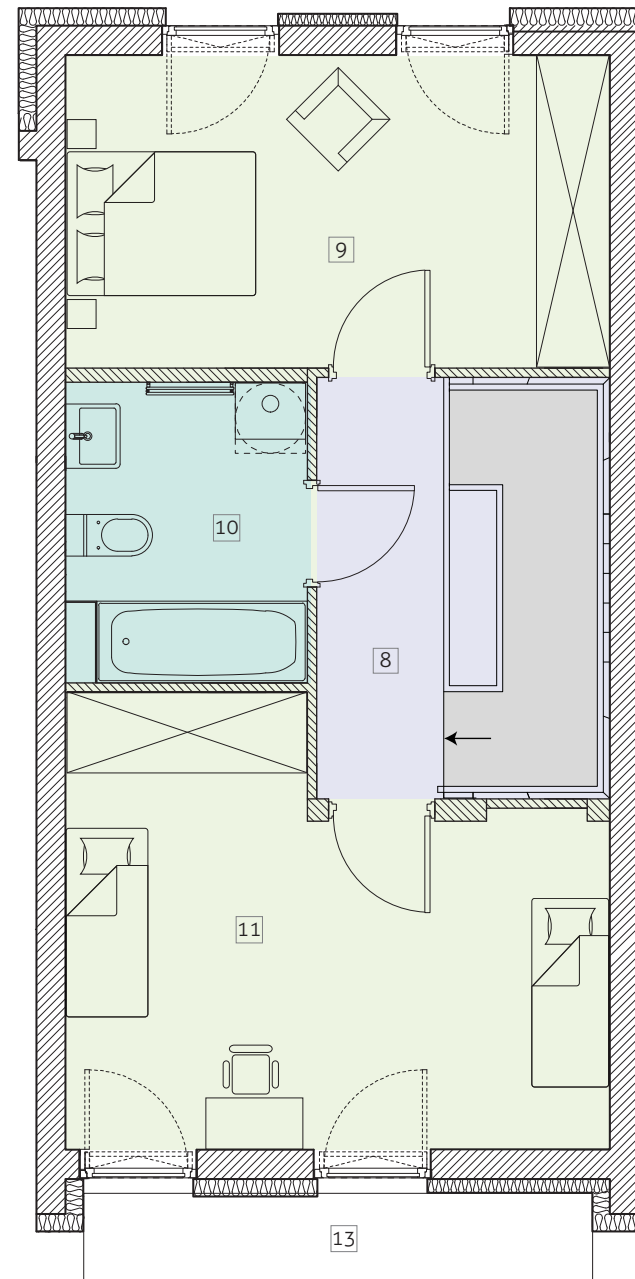
Opcjonalnie w zależności od decyzji kupującego oraz stopnia zaawansowania prac budowlanych:

- dodatkowe okno dachowe
- zmiana biegu schodów na poddasze użytkowe
- zmiana układu ścian działowych

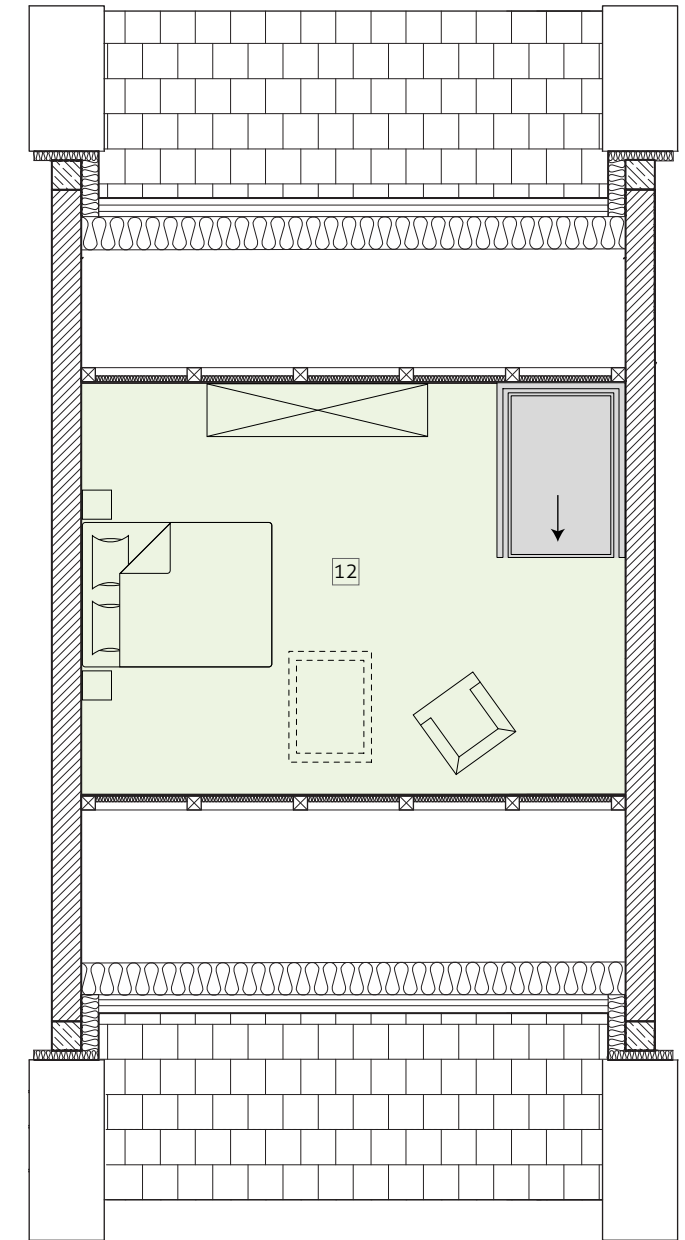
**UWAGA:** Rzut i powierzchnia lokalu w dalszym etapie projektowania może ulec zmianie w granicach +/- 2%. Na wszelkie zmiany należy uzyskać zgodę projektanta. Nie dopuszcza się zmian elewacji budynku. Nie dopuszcza się wkuwania podejść instalacyjnych w ściany międzylokalowe.



PARTER



POZIOM 1



POZIOM 2

