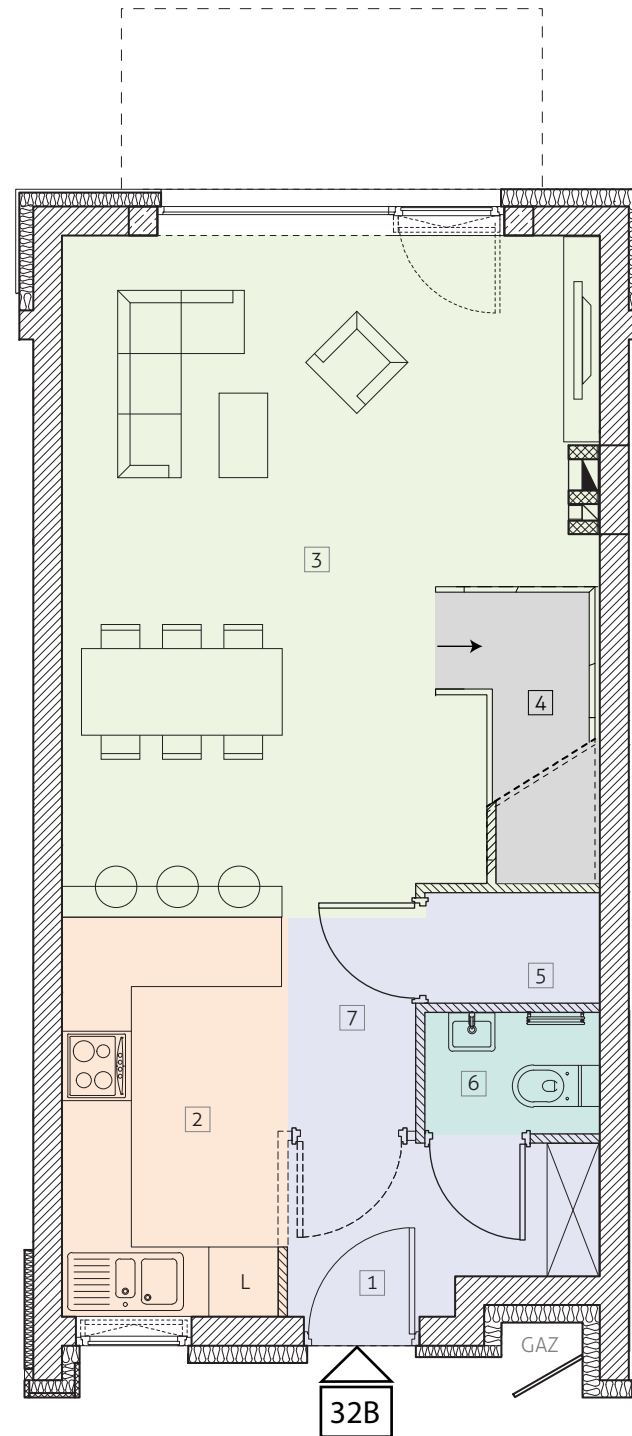


32/32B	Powierzchnia domu	89,80
<b>PARTER</b> 40,60		
1	Przedsiónek	3,40
2	Kuchnia	6,50
3	Salon	23,20
4	Schody	2,80
5	Pomieszczenie gosp.	1,10
6	WC	1,60
7	Hall	2,00
<b>POZIOM 1</b> 36,00		
8	Hall	3,60
9	Sypialnia	12,90
10	Łazienka	5,30
11	Sypialnia	14,20
<b>POZIOM 2</b> 13,20		
12	Poddasze	13,20
<b>GRATIS</b>		
13	Balkon	4,50

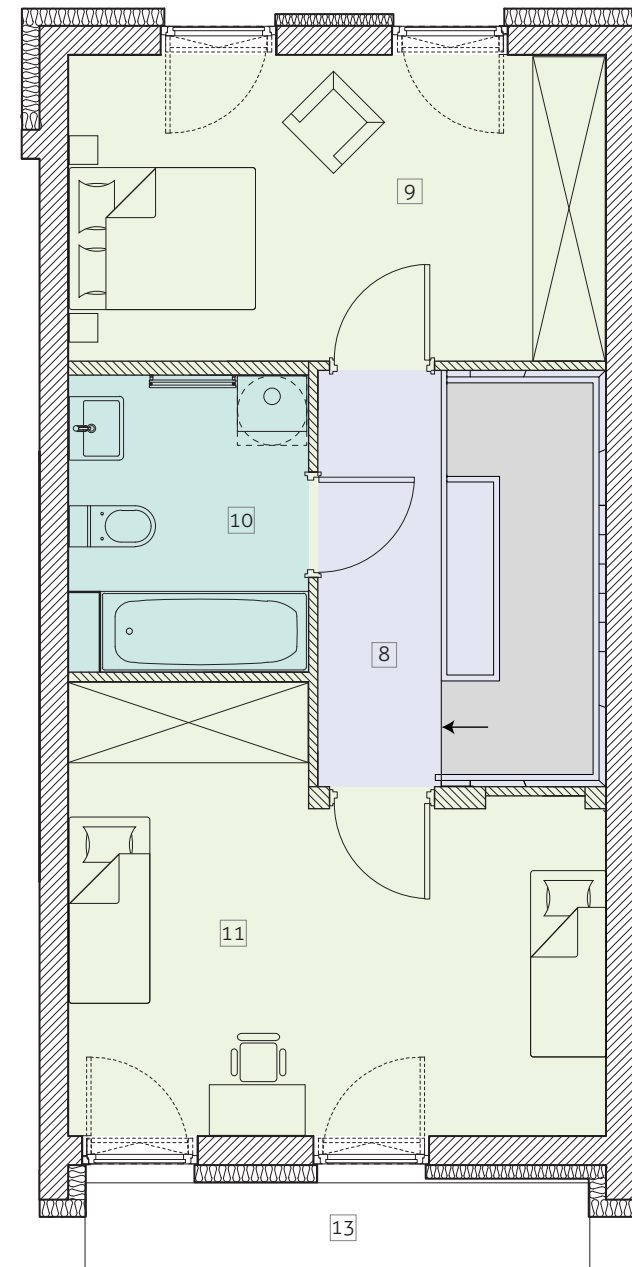
Opcjonalnie w zależności od decyzji kupującego oraz stopnia zaawansowania prac budowlanych:

- dodatkowe okno dachowe
- zmiana biegu schodów na poddasze użytkowe
- zmiana układu ścian działowych

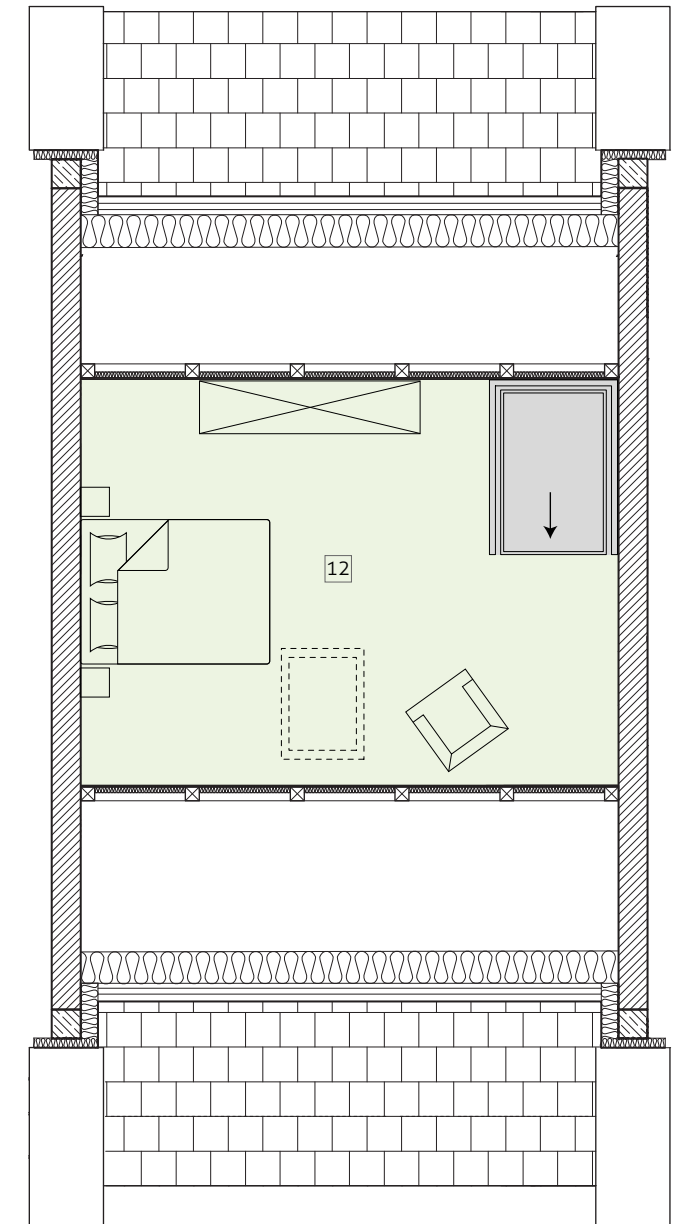
**UWAGA:** Rzut i powierzchnia lokalu w dalszym etapie projektowania może ulec zmianie w granicach +/- 2%. Na wszelkie zmiany należy uzyskać zgodę projektanta. Nie dopuszcza się zmian elewacji budynku. Nie dopuszcza się wkuwania podejść instalacyjnych w ściany międzylokalowe.



PARTER



POZIOM 1



POZIOM 2

