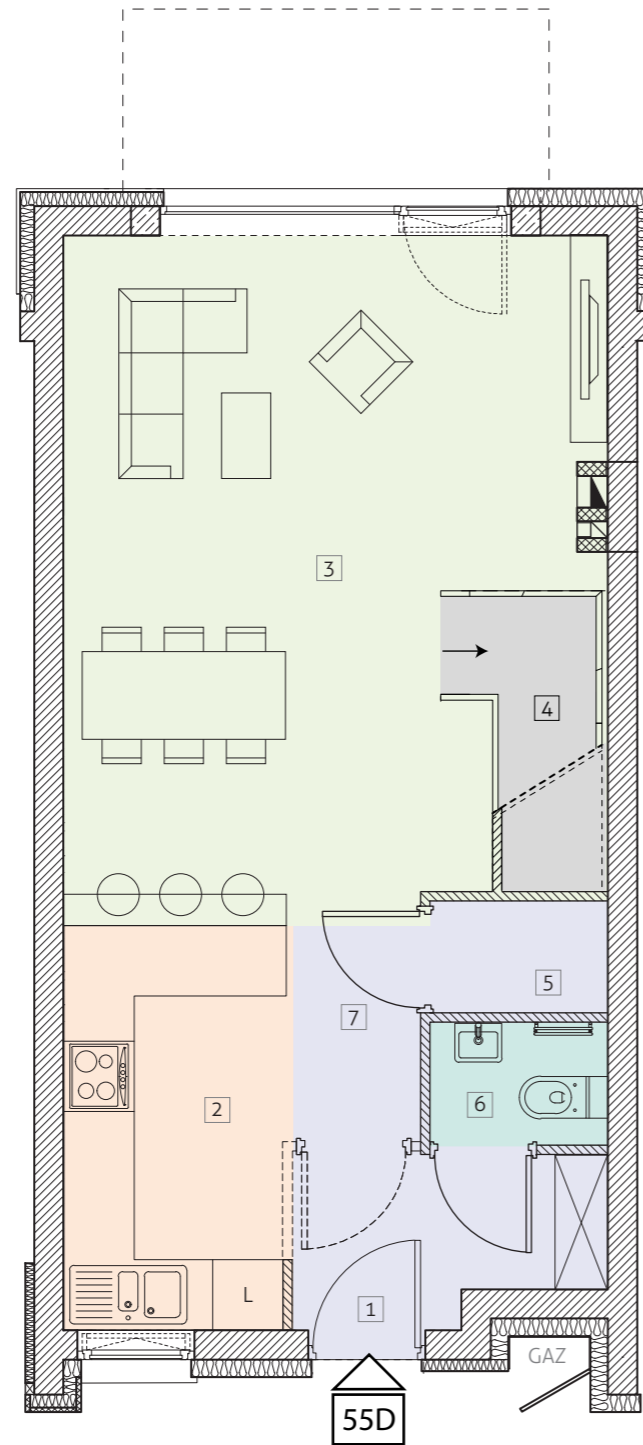
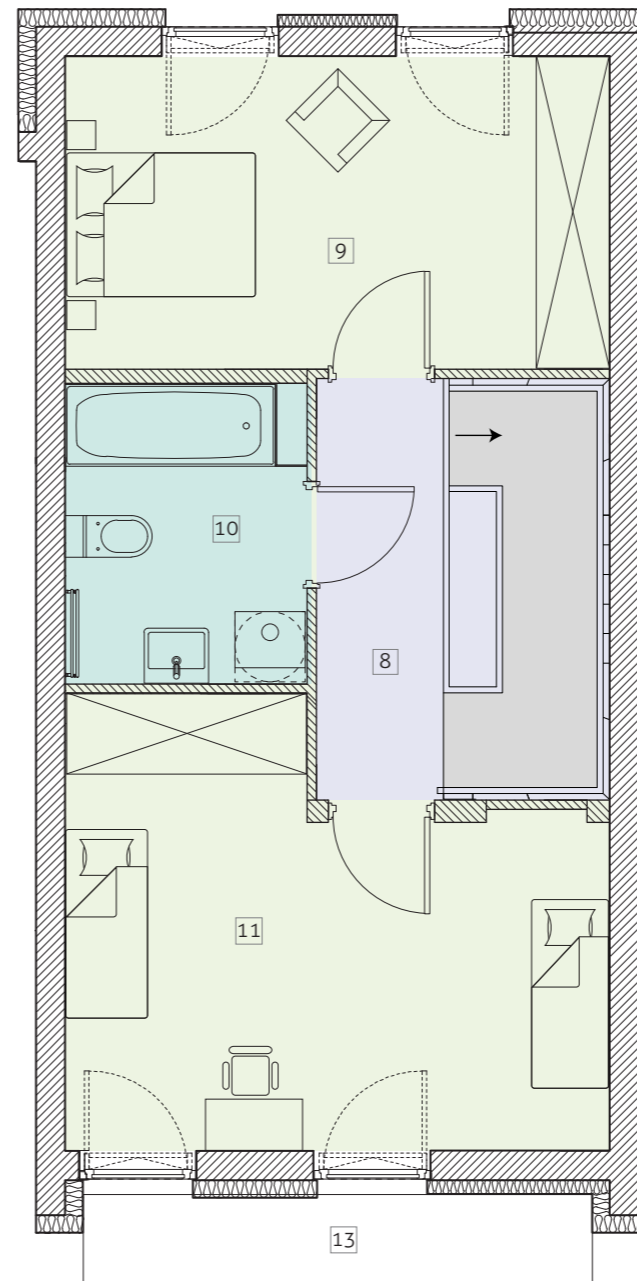


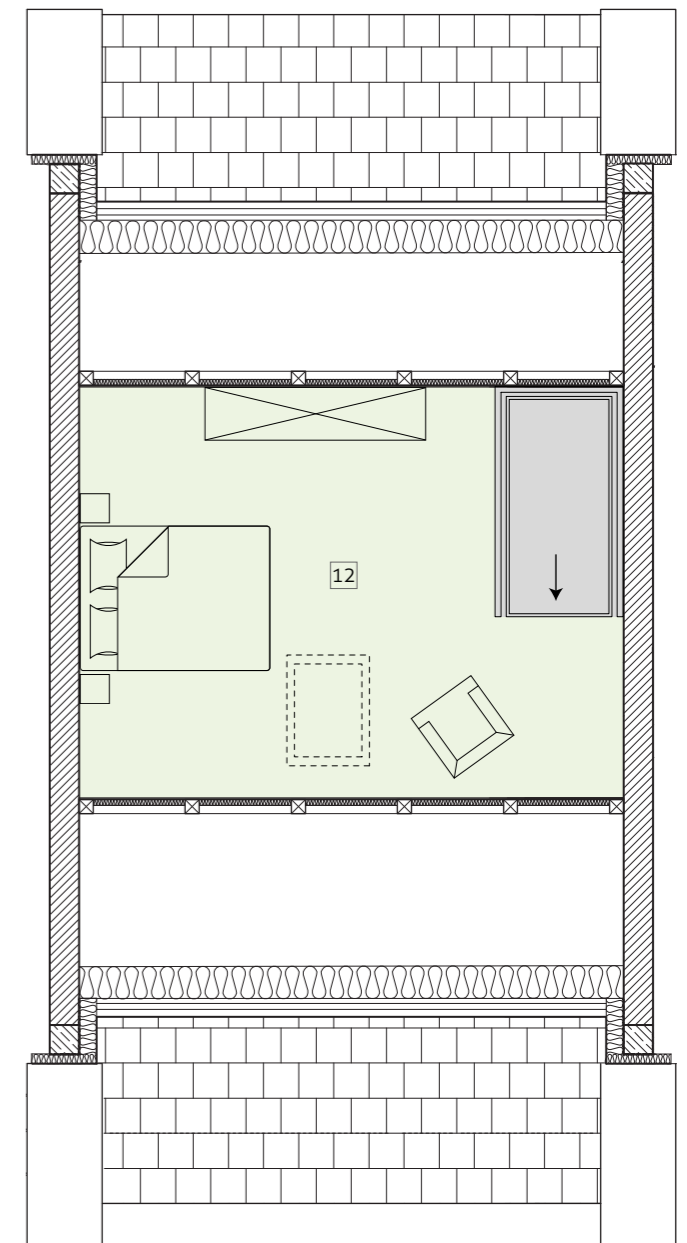
55D	Powierzchnia domu	89,65
PARTER		
41,07		
1	Przedsiónek	3,44
2	Kuchnia	7,03
3	Salon	22,63
4	Schody	2,92
5	Pomieszczenie gosp.	1,16
6	WC	1,58
7	Hall	2,31
POZIOM 1		
35,80		
8	Hall	3,62
9	Sypialnia	13,05
10	Łazienka	5,19
11	Sypialnia	13,94
POZIOM 2		
12,78		
GRATIS		
13	Balkon	4,50



PARTER



POZIOM 1



POZIOM 2



UWAGA: Rzut i powierzchnia lokalu w dalszym etapie projektowania może ulec zmianie w granicach +/- 2 %. Na wszelkie zmiany należy uzyskać zgodę projektanta. Nie dopuszcza się zmian elewacji budynku. Nie dopuszcza się wkuwania podejść instalacyjnych w ściany międzylokalowe.

Opcjonalnie w zależności od decyzji kupującego oraz stopnia zaawansowania prac budowlanych:

- dodatkowe okno dachowe
- zmiana biegu schodów na poddasze użytkowe
- zmiana układu ścian działowych