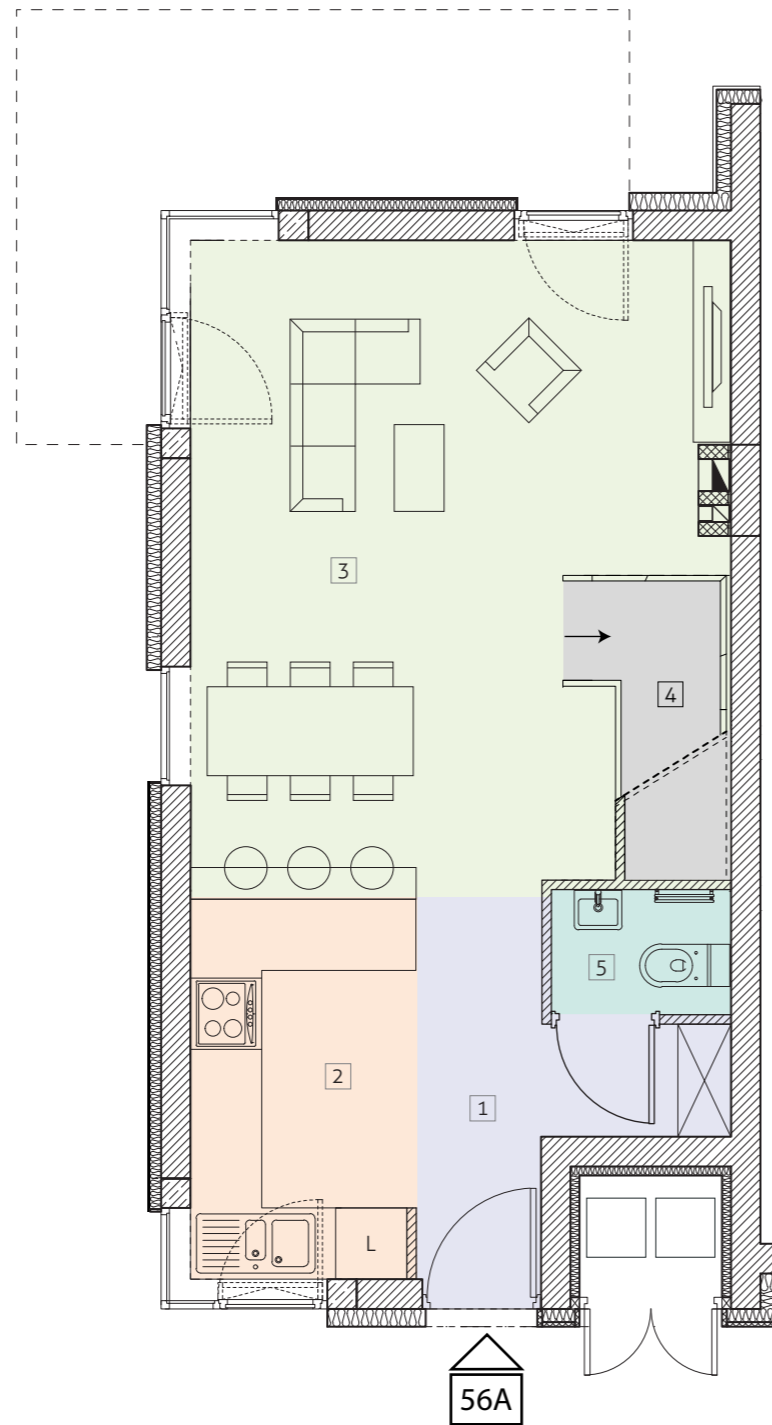
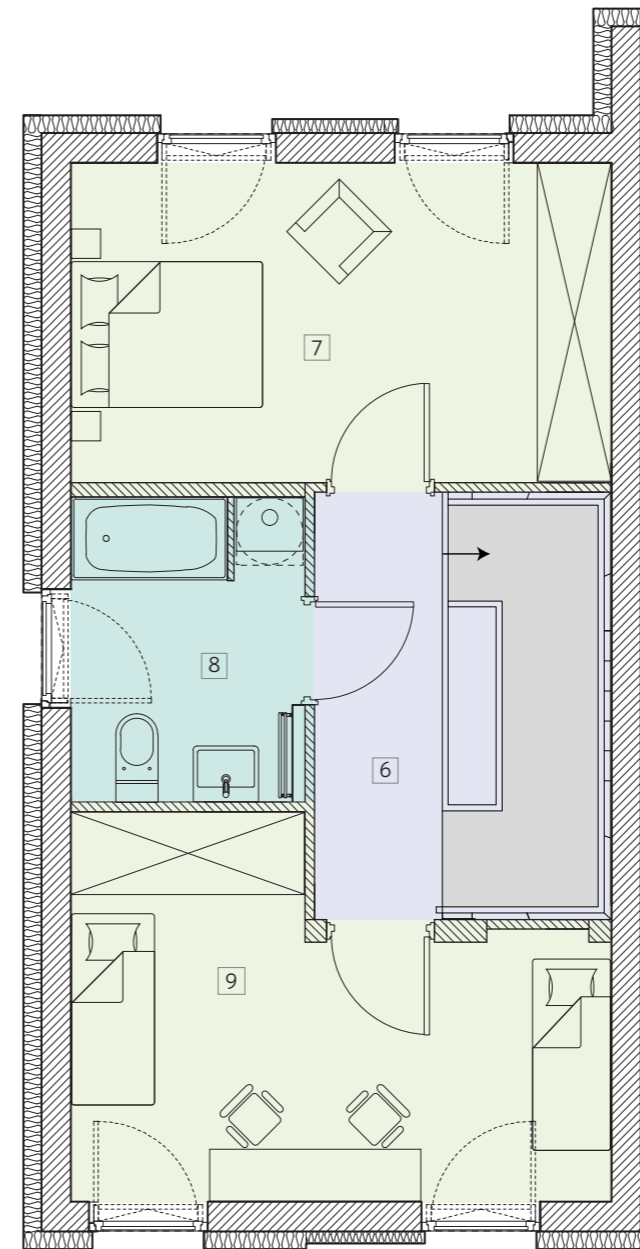


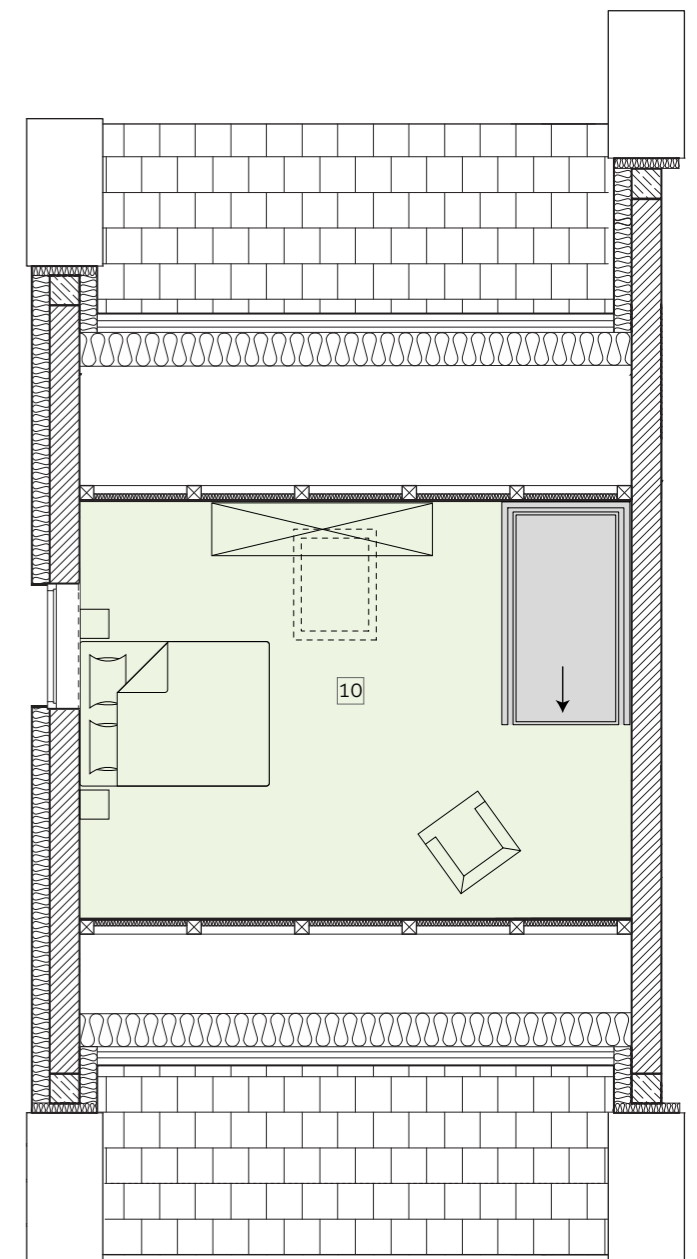
56A	Powierzchnia domu	78,06
<b>PARTER</b>		
1	Hall	4,85
2	Kuchnia	6,25
3	Salon	21,13
4	Schody	2,91
5	WC	1,25
<b>POZIOM 1</b>		
6	Hall	3,62
7	Sypialnia	11,83
8	Łazienka	4,83
9	Sypialnia	11,76
<b>POZIOM 2</b>		
10	Poddasze	9,65



PARTER



POZIOM 1



POZIOM 2

**UWAGA:** Rzut i powierzchnia lokalu w dalszym etapie projektowania może ulec zmianie w granicach +/- 2 %. Na wszelkie zmiany należy uzyskać zgodę projektanta. Nie dopuszcza się zmian elewacji budynku. Nie dopuszcza się wkuwania podejść instalacyjnych w ściany międzylokalowe.

**Opcjonalnie w zależności od decyzji kupującego oraz stopnia zaawansowania prac budowlanych:**

- dodatkowe okno dachowe
- zmiana biegu schodów na poddasze użytkowe
- zmiana układu ścian działowych