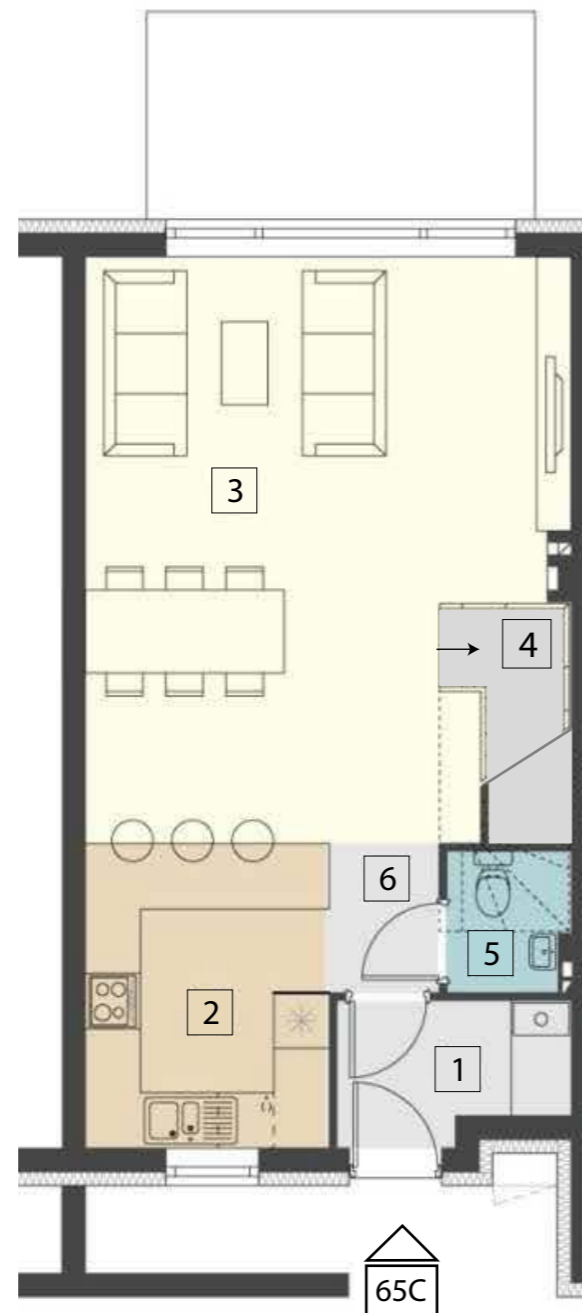


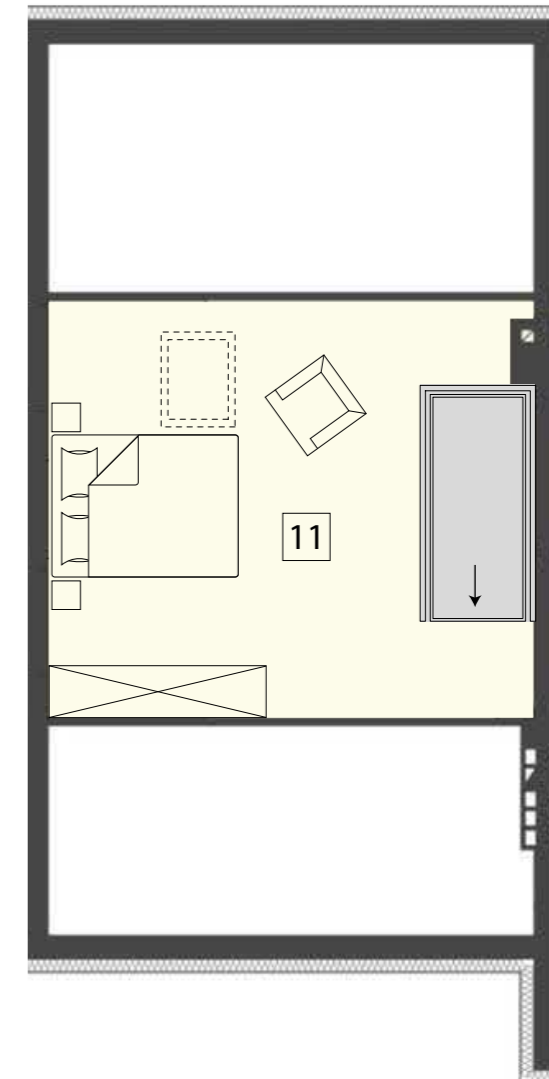
65C	Powierzchnia domu	105,41
PARTER		
1	Przedsiónek	3,37
2	Kuchnia	8,62
3	Salon	29,83
4	Schody	2,93
5	Pomieszczenie gosp./WC	1,90
6	Hall	1,96
POZIOM 1		
7	Hall	4,07
8	Łazienka	6,06
9	Sypialnia	18,67
10	Sypialnia	14,09
POZIOM 2		
11	Poddasze	13,91
GRATIS		
12	Balkon	5,08



PARTER



POZIOM 1



POZIOM 2



UWAGA: Rzut i powierzchnia lokalu w dalszym etapie projektowania może ulec zmianie w granicach +/- 2 %. Na wszelkie zmiany należy uzyskać zgodę projektanta. Nie dopuszcza się zmian elewacji budynku. Nie dopuszcza się wkuwania podejść instalacyjnych w ściany międzylokalowe.

Opcjonalnie w zależności od decyzji kupującego oraz stopnia zaawansowania prac budowlanych:

- dodatkowe okno dachowe
- zmiana biegu schodów na poddasze użytkowe
- zmiana układu ścian działowych