

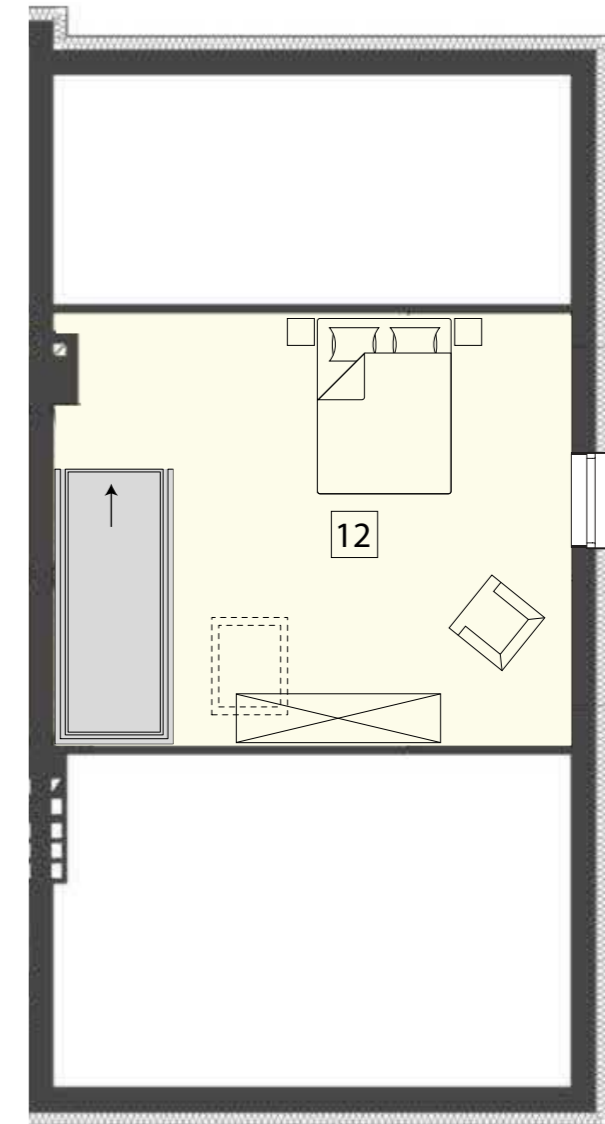
65D	Powierzchnia domu	118,43
<b>PARTER</b>		
1	Przedsiónek	3,17
2	WC	3,12
3	Schody	4,28
4	Salon	33,00
5	Hall	1,90
6	Kuchnia	7,45
<b>POZIOM 1</b>		
7	Hall	4,14
8	Sypialnia	17,59
9	Łazienka	6,40
10	Sypialnia	12,16
11	Sypialnia	8,31
<b>POZIOM 2</b>		
12	Poddasze	16,91



PARTER



POZIOM 1



POZIOM 2



**UWAGA:** Rzut i powierzchnia lokalu w dalszym etapie projektowania może ulec zmianie w granicach +/- 2 %. Na wszelkie zmiany należy uzyskać zgodę projektanta. Nie dopuszcza się zmian elewacji budynku. Nie dopuszcza się wkuwania podejść instalacyjnych w ściany międzylokalowe.

**Opcjonalnie w zależności od decyzji kupującego oraz stopnia zaawansowania prac budowlanych:**

- dodatkowe okno dachowe
- zmiana biegu schodów na poddasze użytkowe
- zmiana układu ścian działowych