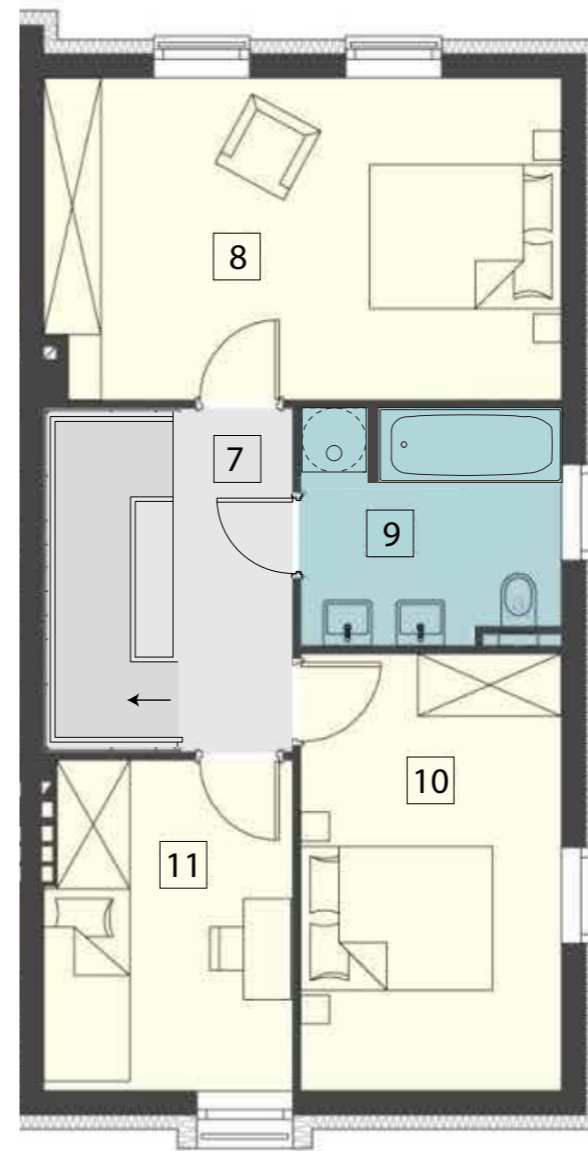


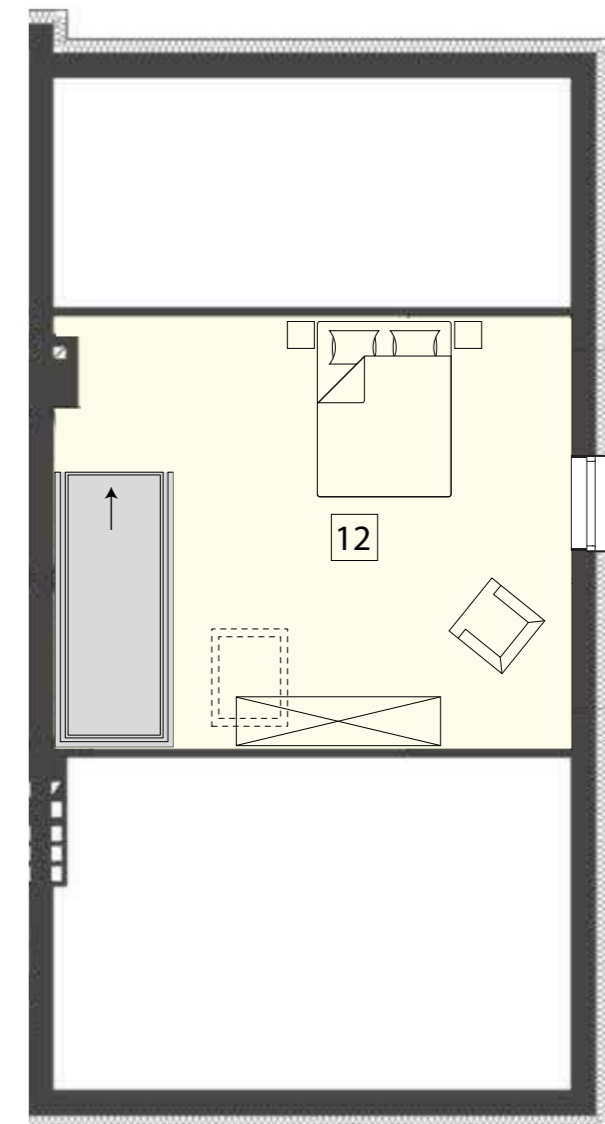
79D	Powierzchnia domu	118,86
PARTER		
1	Przedsiónek	3,17
2	WC	3,18
3	Schody	4,28
4	Salon	33,05
5	Hall	1,88
6	Kuchnia	7,76
POZIOM 1		
7	Hall	4,14
8	Sypialnia	17,62
9	Łazienka	6,40
10	Sypialnia	12,16
11	Sypialnia	8,31
POZIOM 2		
12	Poddasze	16,91



PARTER



POZIOM 1



POZIOM 2



UWAGA: Rzut i powierzchnia lokalu w dalszym etapie projektowania może ulec zmianie w granicach +/- 2 %. Na wszelkie zmiany należy uzyskać zgodę projektanta. Nie dopuszcza się zmian elewacji budynku. Nie dopuszcza się wkuwania podejść instalacyjnych w ściany międzylokalowe.

Opcjonalnie w zależności od decyzji kupującego oraz stopnia zaawansowania prac budowlanych:

- dodatkowe okno dachowe
- zmiana biegu schodów na poddasze użytkowe
- zmiana układu ścian działowych