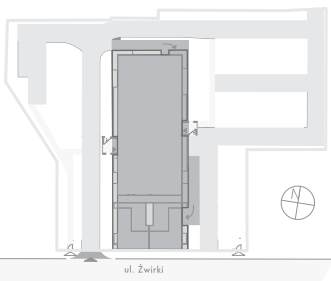
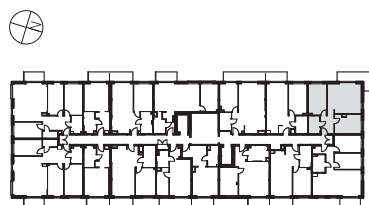


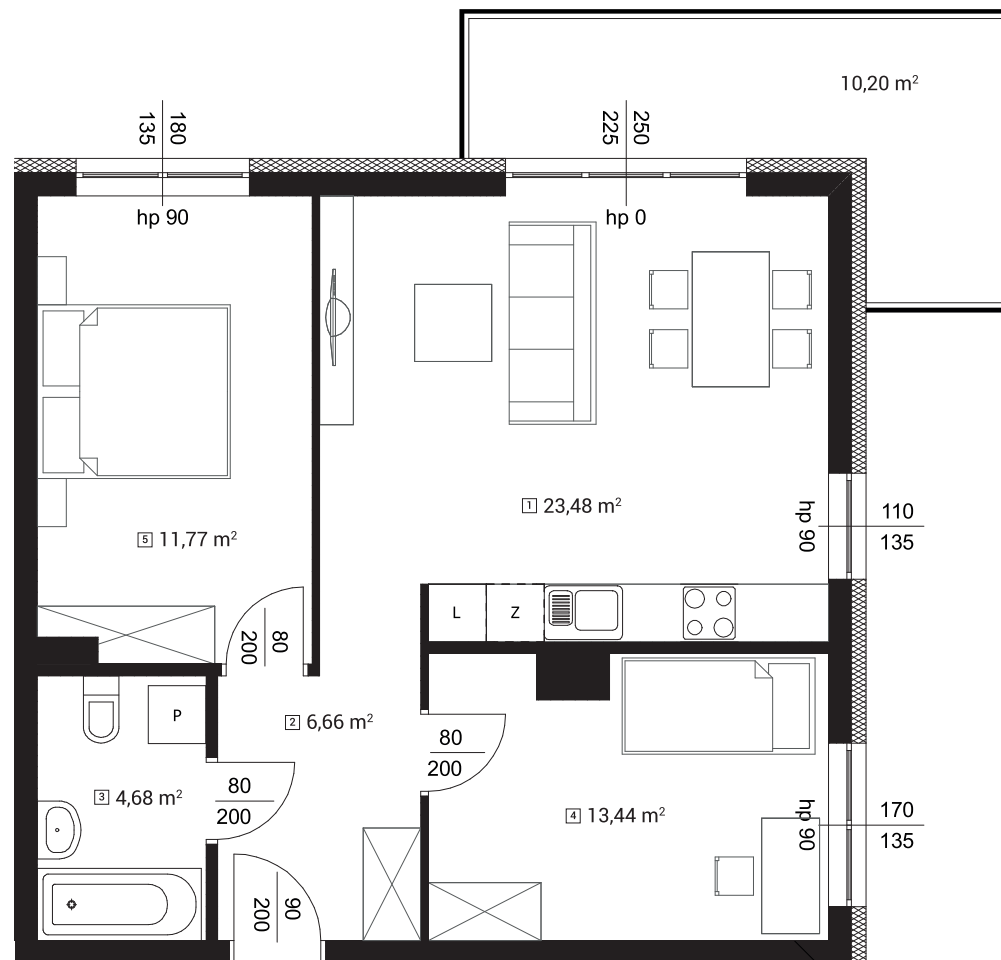
POWIERZCHNIA
60,03 m²

1	salon z aneksem kuchennym	23,48 m ²
2	hol	6,66 m ²
3	łazienka	4,68 m ²
4	pokój	13,44 m ²
5	pokój	11,77 m ²
	balkon	10,20 m ²



ul. Żwirki

↑ RZUT KONDYGNACJI
← MAPA OSIEDLA



Rzut i powierzchnia apartamentu w dalszym etapie projektowania może ulec zmianie w granicach ± 2%. Na wszelkie zmiany należy uzyskać zgodę projektanta. Nie dopuszcza się zmian ewidencyjnego budynku. Nie dopuszcza się wkładania podejść instalacyjnych w ściany międzylokalowe.

UWAGA!

BIURO SPRZEDAŻY W ŁODZI

ul. Narutowicza 49 lok. 2
90-130 Łódź

KONTAKT

tel. 42 661 99 77
info@treedevelopment.com