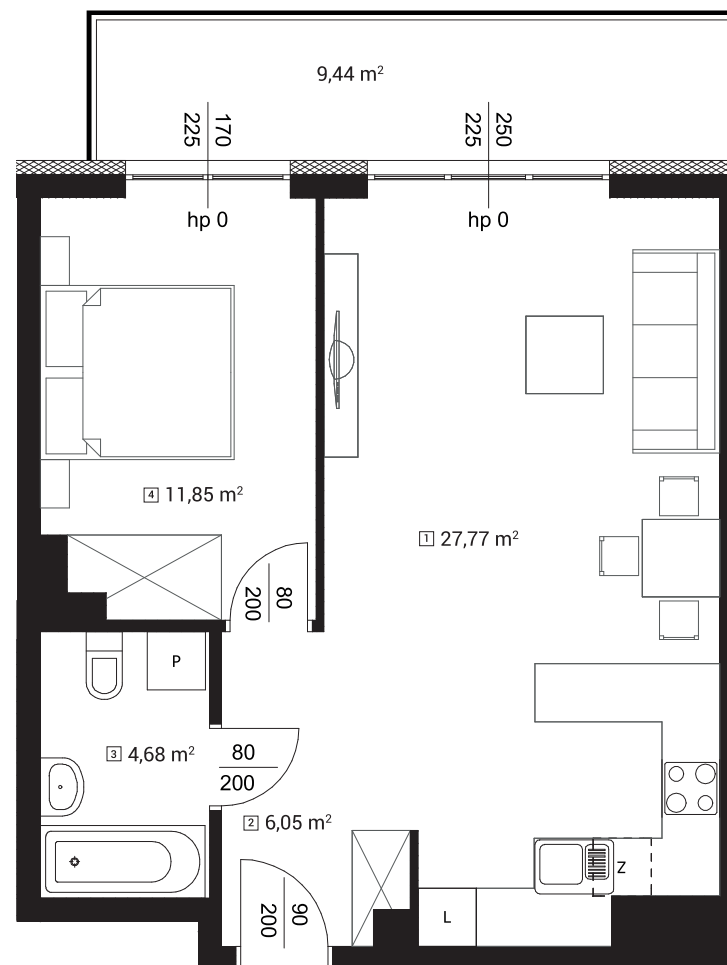
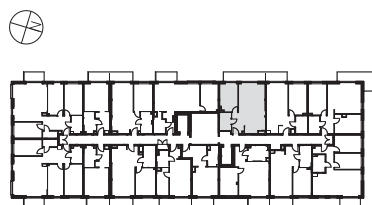


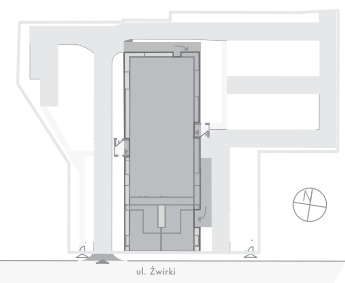
POWIERZCHNIA
50,35 m²

1	salon z aneksem kuchennym	27,77 m ²
2	hol	6,05 m ²
3	łazienka	4,68 m ²
4	pokój	11,85 m ²
	balkon	9,44 m ²



Rzut i powierzchnia apartamentu w dalszym etapie projektowania może ulec zmianie w granicach $\pm 2\%$. Na wszelkie zmiany należy uzyskać zgodę projektanta. Nie dopuszcza się zmian ewentualnie budynku. Nie dopuszcza się wkuwania podejść instalacyjnych w ściany międzylokalowe.

UWAGA!



ul. Żwirki

↑ RZUT KONDYGNACJI
← MAPA OSIEDLA

BIURO SPRZEDAŻY W ŁODZI

ul. Narutowicza 49 lok. 2
90-130 Łódź

KONTAKT

tel. 42 661 99 77
info@treedevelopment.com