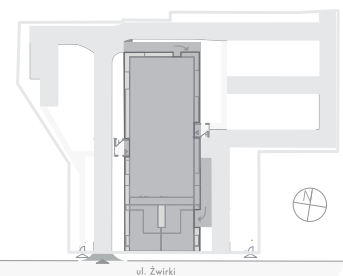
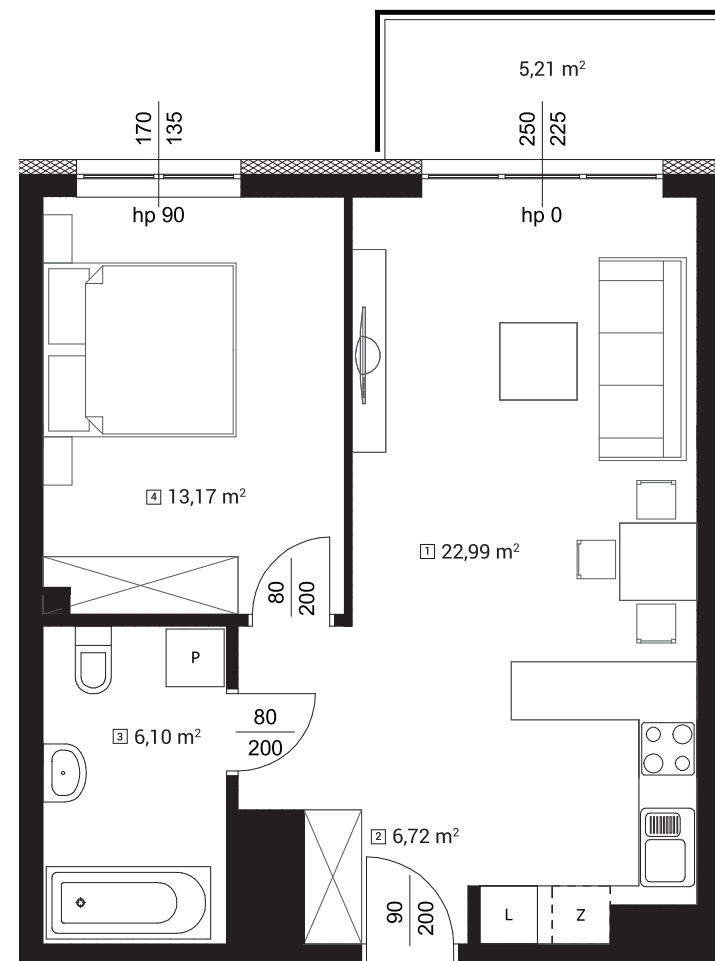


POWIERZCHNIA  
48,98 m<sup>2</sup>

1	salon z aneksem kuchennym	22,99 m <sup>2</sup>
2	hol	6,72 m <sup>2</sup>
3	łazienka	6,10 m <sup>2</sup>
4	pokój	13,17 m <sup>2</sup>
	balkon	5,21 m <sup>2</sup>



ul. Żwirki



↑ RZUT KONDYGNACJI  
← MAPA OSIEDLA

BIURO SPRZEDAŻY W ŁODZI

ul. Narutowicza 49 lok. 2  
90-130 Łódź

KONTAKT

tel. 42 661 99 77  
info@treedevelopment.com