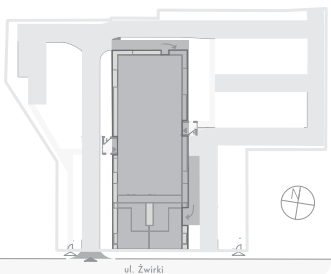
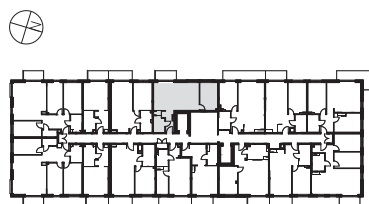


POWIERZCHNIA
50,59 m²

1	salon z aneksem kuchennym	30,36 m ²
2	hol	4,40 m ²
3	łazienka	4,13 m ²
4	pokój	11,70 m ²
	balkon	4,69 m ²



ul. Żwirki



↑ RZUT KONDYGNACJI
← MAPA OSIEDLA



Rzut i powierzchnia apartamentu w dalszym etapie projektowania może ulec zmianie w granicach ± 2%. Na wszelkie zmiany należy uzyskać zgodę projektanta. Nie dopuszcza się zmian ewidencyjnych w budynku. Nie dopuszcza się wkładania podejść instalacyjnych w ściany międzylokalowe.

UWAGA!

BIURO SPRZEDAŻY W ŁODZI

ul. Narutowicza 49 lok. 2
90-130 Łódź

KONTAKT

tel. 42 661 99 77
info@treedevelopment.com