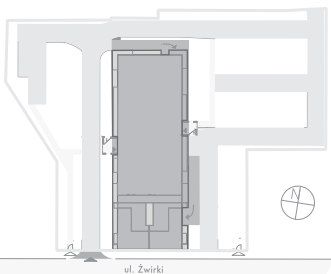
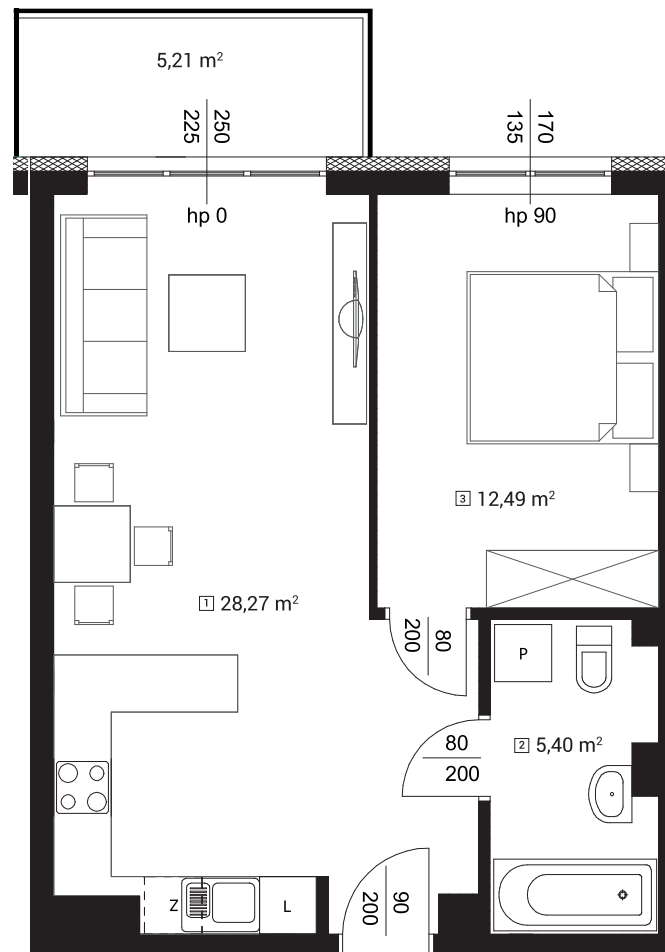
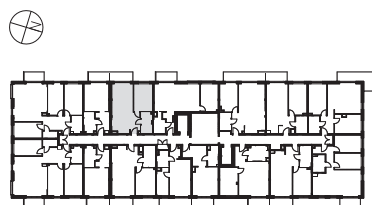


POWIERZCHNIA
46,16 m²

1	salon z aneksem kuchennym	28,27 m ²
2	łazienka	5,40 m ²
3	pokój	12,49 m ²
	balkon	5,21 m ²



ul. Żwirki

↑ RZUT KONDYGNACJI
← MAPA OSIEDLA

BIURO SPRZEDAŻY W ŁODZI

ul. Narutowicza 49 lok. 2
90-130 Łódź

KONTAKT

tel. 42 661 99 77
info@treedevelopment.com