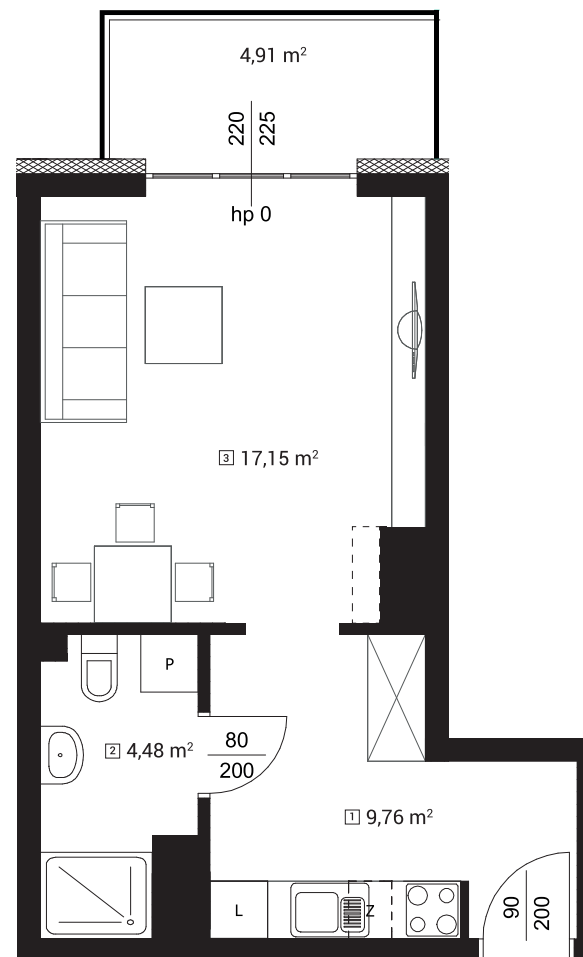
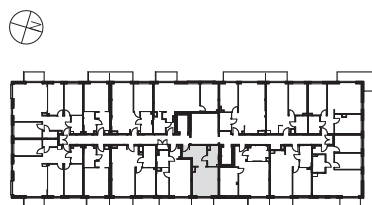


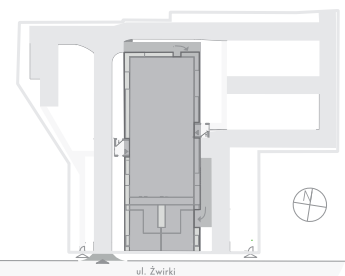
POWIERZCHNIA
31,39 m²

1	korytarz z wnęką kuchenną	9,76 m ²
2	łazienka	4,48 m ²
3	pokój	17,15 m ²
	balkon	4,91 m ²



Rzut i powierzchnia apartamentu w dalszym etapie projektowania może ulec zmianie w granicach ± 2%. Na wszelkie zmiany należy uzyskać zgodę projektanta. Nie dopuszcza się zmian ewentualnie budynku. Nie dopuszcza się wkuwania podejść instalacyjnych w ściany międzylokalowe.

UWAGA!



ul. Żwirki

↑ RZUT KONDYGNACJI
← MAPA OSIEDLA

BIURO SPRZEDAŻY W ŁODZI

ul. Narutowicza 49 lok. 2
90-130 Łódź

KONTAKT

tel. 42 661 99 77
info@treedevelopment.com