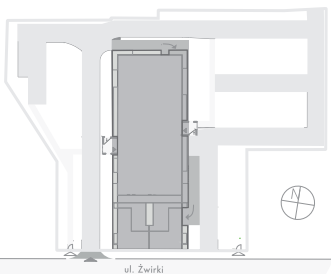
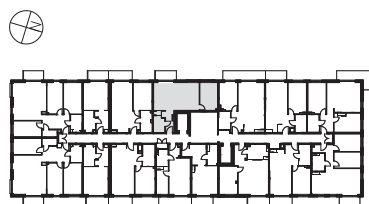


POWIERZCHNIA
50,59 m²

1	salon z aneksem kuchennym	30,36 m ²
2	hol	4,40 m ²
3	łazienka	4,13 m ²
4	pokój	11,70 m ²
	balkon	4,69 m ²



ul. Żwirki



↑ RZUT KONDYGNACJI
← MAPA OSIEDLA



BIURO SPRZEDAŻY W ŁODZI

ul. Narutowicza 49 lok. 2
90-130 Łódź

KONTAKT

tel. 42 661 99 77
info@treedevelopment.com