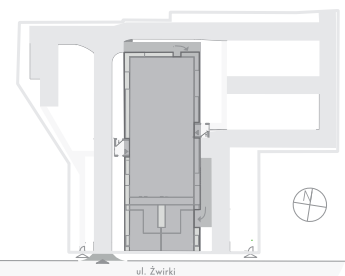
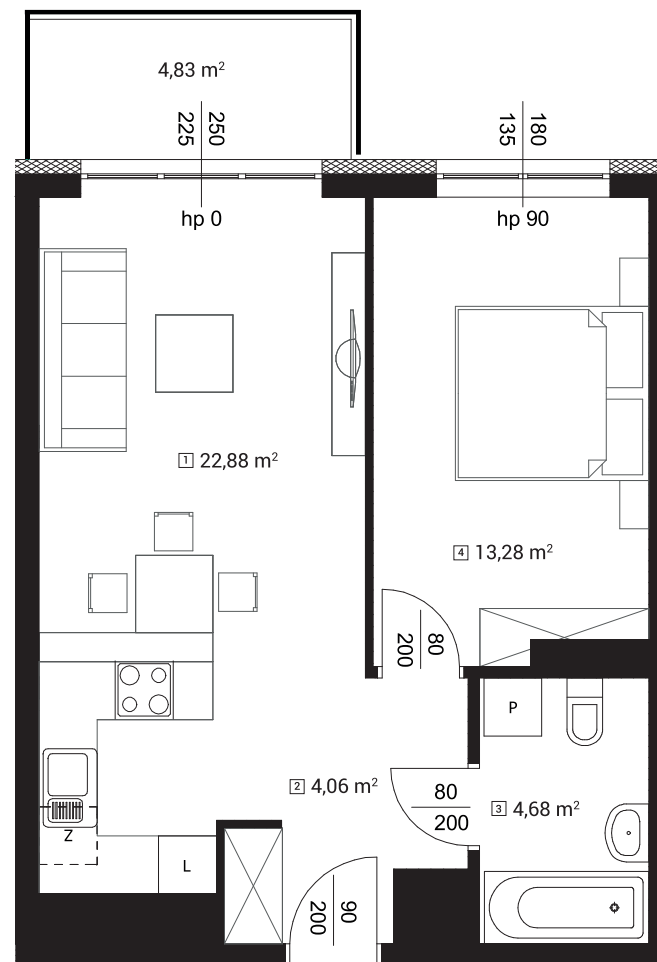
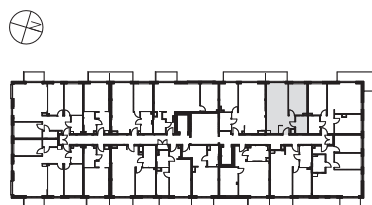


POWIERZCHNIA
44,90 m²

| | | |
|---|---------------------------|----------------------|
| 1 | salon z aneksem kuchennym | 22,88 m ² |
| 2 | hol | 4,06 m ² |
| 3 | łazienka | 4,68 m ² |
| 4 | pokój | 13,28 m ² |
| | balkon | 4,83 m ² |



ul. Żwirki

↑ RZUT KONDYGNACJI
← MAPA OSIEDLA

BIURO SPRZEDAŻY W ŁODZI

ul. Narutowicza 49 lok. 2
90-130 Łódź

KONTAKT

tel. 42 661 99 77
info@treedevelopment.com