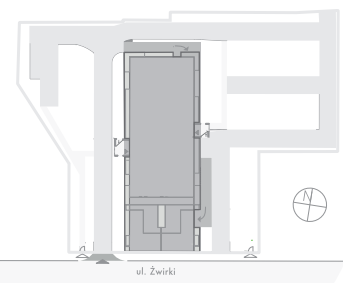
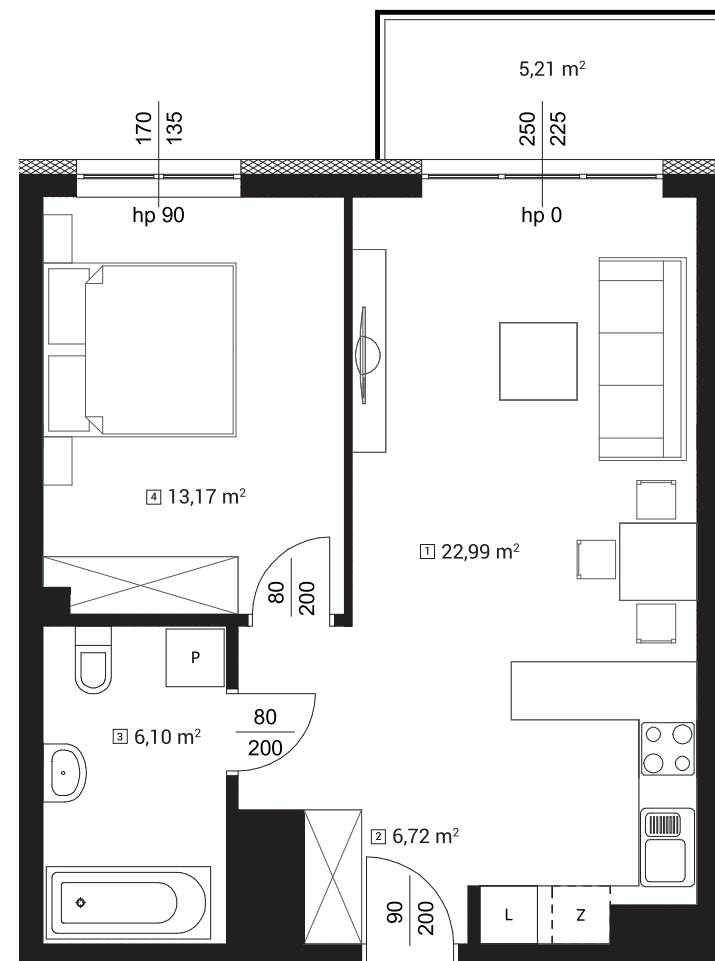
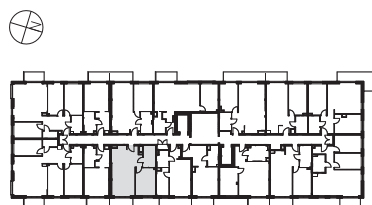


POWIERZCHNIA
48,98 m²

1	salon z aneksem kuchennym	22,99 m ²
2	hol	6,72 m ²
3	łazienka	6,10 m ²
4	pokój	13,17 m ²
	balkon	5,21 m ²



ul. Żwirki

↑ RZUT KONDYGNACJI
← MAPA OSIEDLA

BIURO SPRZEDAŻY W ŁODZI

ul. Narutowicza 49 lok. 2
90-130 Łódź

KONTAKT

tel. 42 661 99 77
info@treedevelopment.com