

POWIERZCHNIA
35,00 m²

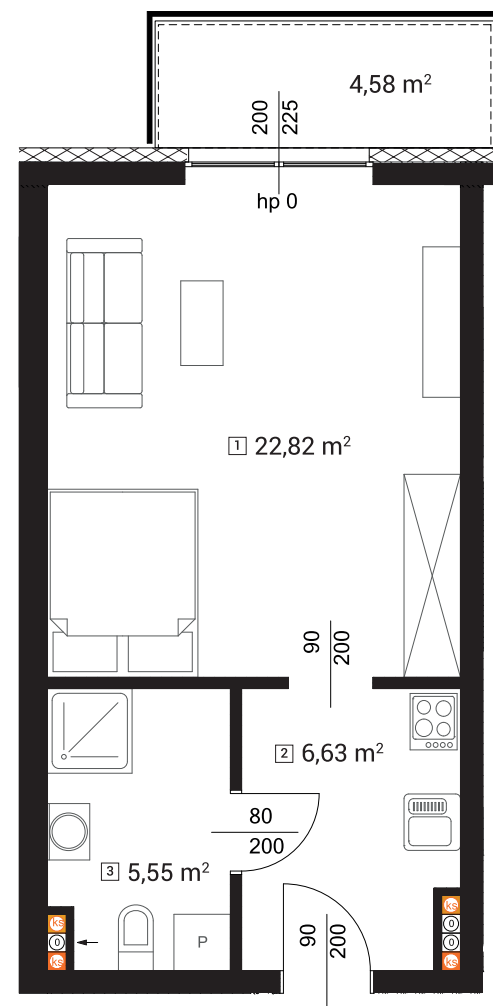
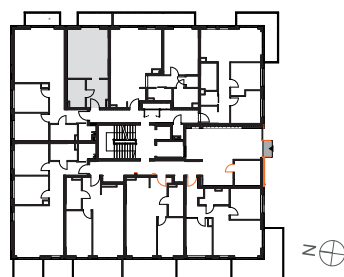
1 salon	22,82 m ²
2 kuchnia	6,63 m ²
3 łazienka	5,55 m ²
balkon	4,58 m ²

Park Poniatowskiego

ul. Żeromskiego

ul. Żwirki

↑ RZUT KONDYGNACJI
← MAPA OSIEDLA



UWAGA!

Rzut i powierzchnia apartamentu w dalszym etapie projektowania może ulec zmianie w granicach + 2%. Na wszelkie zmiany należy uzyskać zgodę projektanta. Nie dopuszcza się zmian elewacji budynku. Nie dopuszcza się wkuwania podejść instalacyjnych w ściany międzylokalowe.

BIURO SPRZEDAŻY W ŁODZI

ul. Narutowicza 49 lok. 2
90-130 Łódź

KONTAKT

tel. 42 661 99 77
info@treedevelopment.com